

通所系サービス事業所における感染対策

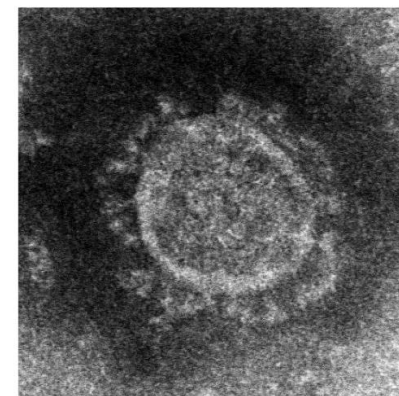
①新型コロナウイルスの特徴 (感染対策Q&A Vol.1-1対応)

地域理学療法学会COVID-19特別チーム 通所班 感染対策グループ

浅田孝一、足立斉志、阿部将之、◎北川智美、原島亮治、堀越一孝、脇田正徳

新型コロナウイルスとは

- 新型コロナウイルスの正式名称は「SARS-Cov-2」といい、それによって発症する感染症を「COVID-19」という。
- 2019年12月中国武漢市において発症例が感染され、3月にパンデミックが宣言され、欧米を中心として全世界に感染が広まっている。
- 日本においては、2020年1月下旬に指定感染症に指定され医療機関・社会福祉施設・介護施設においてもクラスター（集団感染）事例が多数発生している。



(国立感染症研究所)

新型コロナウイルスの感染経路

感染経路は**飛沫感染**と**接触感染**が挙げられる。

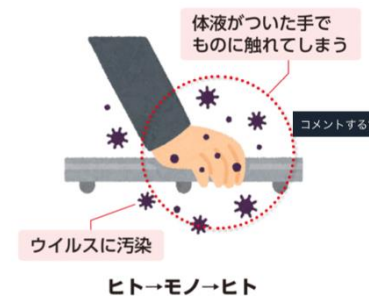
飛沫感染

感染者の**くしゃみや咳、会話**によって飛んだ唾液と一緒にウイルスが排出され吸い込む事により感染。



接触感染

感染者の**くしゃみや唾液などがついたもの**に手で触れるとことで感染。



新型コロナウイルスの重症化リスク

多くは軽症のまま治癒するが、**高齢者、基礎疾患のある場合は重症化するリスク**が高い。

重症化のリスク因子

65歳以上の高齢者、慢性閉塞性肺疾患（COPD）、慢性腎臓病
糖尿病、高血圧症、心血管疾患、肥満（BMI30以上）

重症化リスク因子は知見が揃っていないが要注意な基礎疾患

喫煙歴、妊婦、悪性腫瘍、生物学的製剤の使用、

臓器移植後やその他の免疫不全、HIV感染症（特にCD4<200/L）

文献

- 厚生労働省 新型コロナウイルス感染症COVID-19 診療の手引き第3版

<https://www.mhlw.go.jp/content/000670444.pdf>

(入手日付2020.9.4)

- 東京都福祉局 高齢者施設における新型コロナウイルス感染予防～正しい知識とケアの方法で高齢者を守ろう～！

<https://www.fukushihoken.metro.tokyo.lg.jp/kourei/shisetu/covid19dougou.files/200729.pdf>

(入手日付2020.7.29)